

Metal, hård plastik og glas – Læs let

METAL
HÅRD PLAST
GLAS



HØRSENS KOMMUNE
TEKNIK OG MILJØ

1. udgave april 2017

Copyright© Teknik og Miljø,

Horsens Kommune

Tekst: Anne Dorthe Christensen

Layout: Horsens Kommune

Tryk: Grafisk Forum

Lix 29 (279 ord)

Du og din familie køber mange ting, som er i dåser, flasker eller glas.



Det kan være tun på dåse, sæbe i en plastik • flaske eller marmelade på glas.





Plastik • flasken, dåsen
og glasset kalder vi for
emballage.

Når du har brugt sæben.
Når tun • dåsen er tom.
Når du har spist al
marmeladen.

Så har du tom emballage,
som du gerne vil af med.



Inden du smider den tomme emballagen ud, skal du skylle den med vand. Der må ikke være rester af mad tilbage.

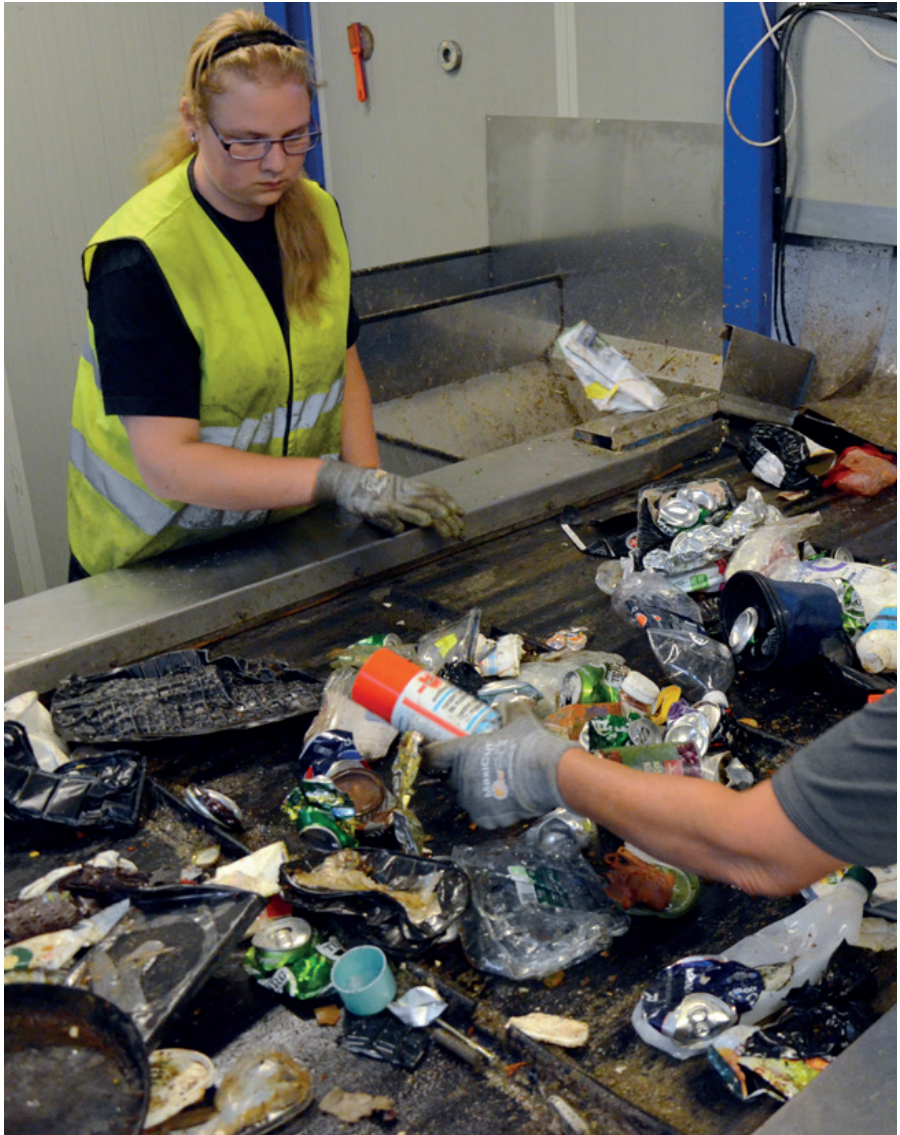
Emballagen skal du lægge i affalds • beholderen til metal, hård plastik og glas. Beholderen har dette mærke:





Den tomme emballage,
som du lægger i
beholderen til emballage,
henter skralde • manden.

Han kører det til en fabrik,
hvor det bliver sorteret.



Affaldet kommer op på et bånd.

Ved båndet står der folk og fjerner det affald, som ikke er emballage.

Så kører affaldet videre ind under en magnet, som fjerner jern.



Båndet kører videre forbi
en anden magnet.
Den fjerner aluminium.

Så kommer affaldet forbi
nogle foto•celler, som kan
genkende plastik.

Så blæser en maskine
plastikken af båndet.

Det sidste affald på båndet
er glas.



Men foto • celler kan ikke
genkende sort plastik.
De tror, det er glas.

Derfor kan maskinen
ikke sortere det fra.
Så sort plastik skal i
affalds • beholderen til
rest • affald.



Blød plastik, som slik • poser
og chips • poser, er ikke
emballage.

Dem skal du lægge i
beholderen til rest • affald.

Beholderen til rest • affald
har dette mærke:





Fra skår



Til hele glas



Fra gamle dåser



Til ny cykel



Fra tomme dunke



Til fuldige trøjer

Når affaldet er sorteret,
bliver det kørt til andre
fabrikker.

Der bliver det smeltet om
til nye ting.

Glas smeltes om til nye ting
af glas.

Metal smeltes om til nye
ting af metal.

Plastik smeltes om til nye
ting af plastik.

Horsens Kommune
Rådhusvej 4
8700 Horsens

Telefon: 76 29 26 92

teadc@horsens.dk
www.horsens.dk

HØRSENS KOMMUNE
TEKNIK OG MILJØ
